



泰州学院

TAIZHOU UNIVERSITY

线上缴费操作

| 流 | 程 | 说 | 明 |



线上缴费操作流程是什么？
来和我一起看看吧！

01 线上缴费操作答疑热线：0523-86667806。

02 线上缴费操作包括：掌上缴费和登录平台缴费。

您可选择以下任意一种方式自助缴费。

方式一：掌上缴费流程

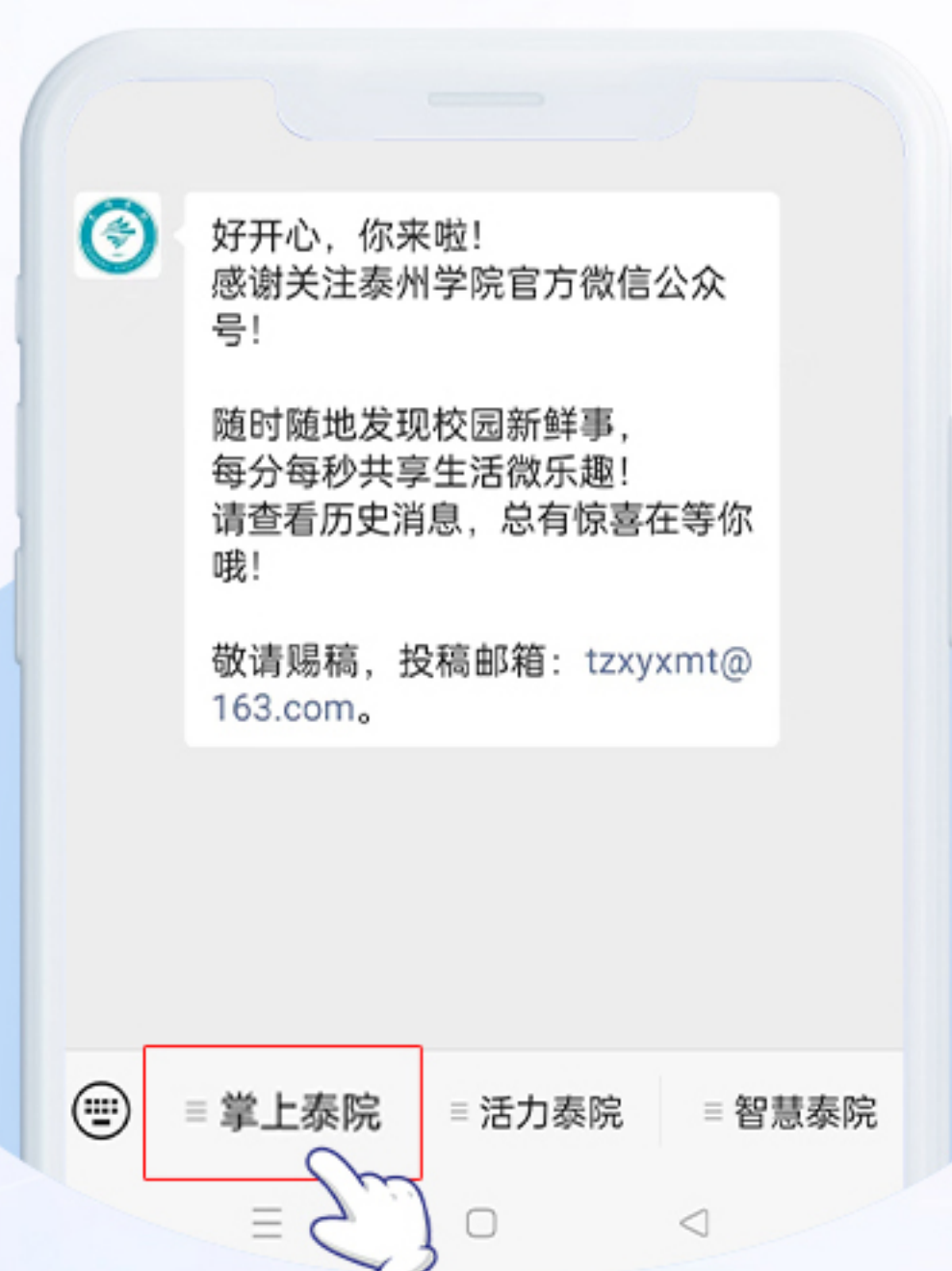


Step 1

关注泰州学院公众号，
点击“发消息”。

Step 2

点击“掌上泰院”。



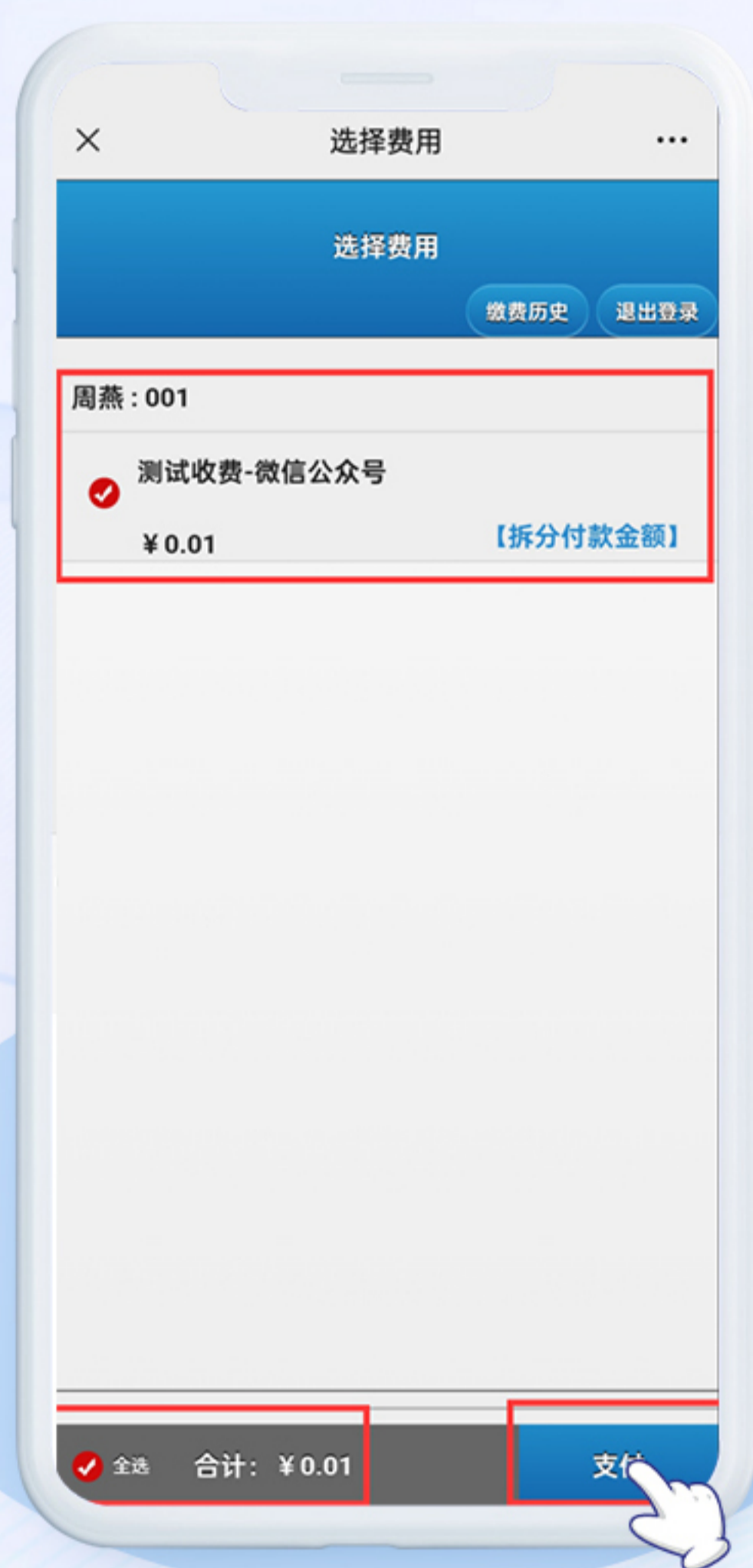
Step 3

点击“掌上缴费”。

Step 4

输入用户名和密码。

(新生用户名为身份证号，初始密码为身份证后六位；老生用户名为学生学号，初始密码为学号。初次登录有强制修改密码界面，请登陆后立即修改密码。)



Step 5

确认姓名、学号（身份证号码）、应缴费用项目名称、应缴金额等信息是否正确，若无误在前面的选项里打“√”后，再点“支付”。



Step 6

确认金额无误后点“付款”。



Step 7

跳出支付界面、输入支付密码，完成支付。

Step 8

生成支付信息，
缴费完成。



方式二：登录平台缴费



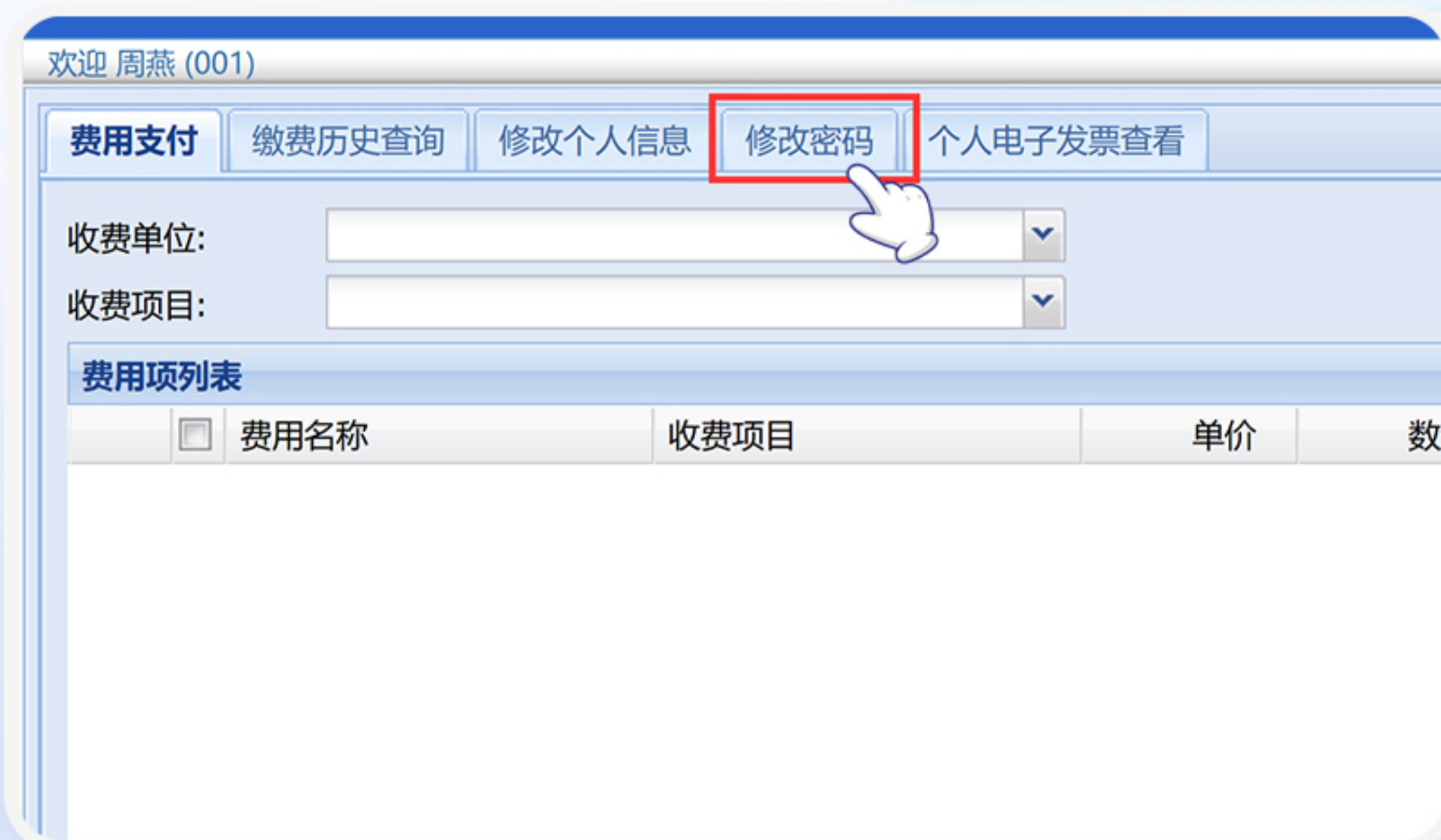
(支持微信、支付宝、银行卡)

01 登录平台网址：HTTP://CWJF.TZU.EDU.CN/PAYMENT。

02 输入学工号和密码：新生用户名为身份证号、初始密码为身份证号后六位，老生用户名为学生学号、初始密码为学号。

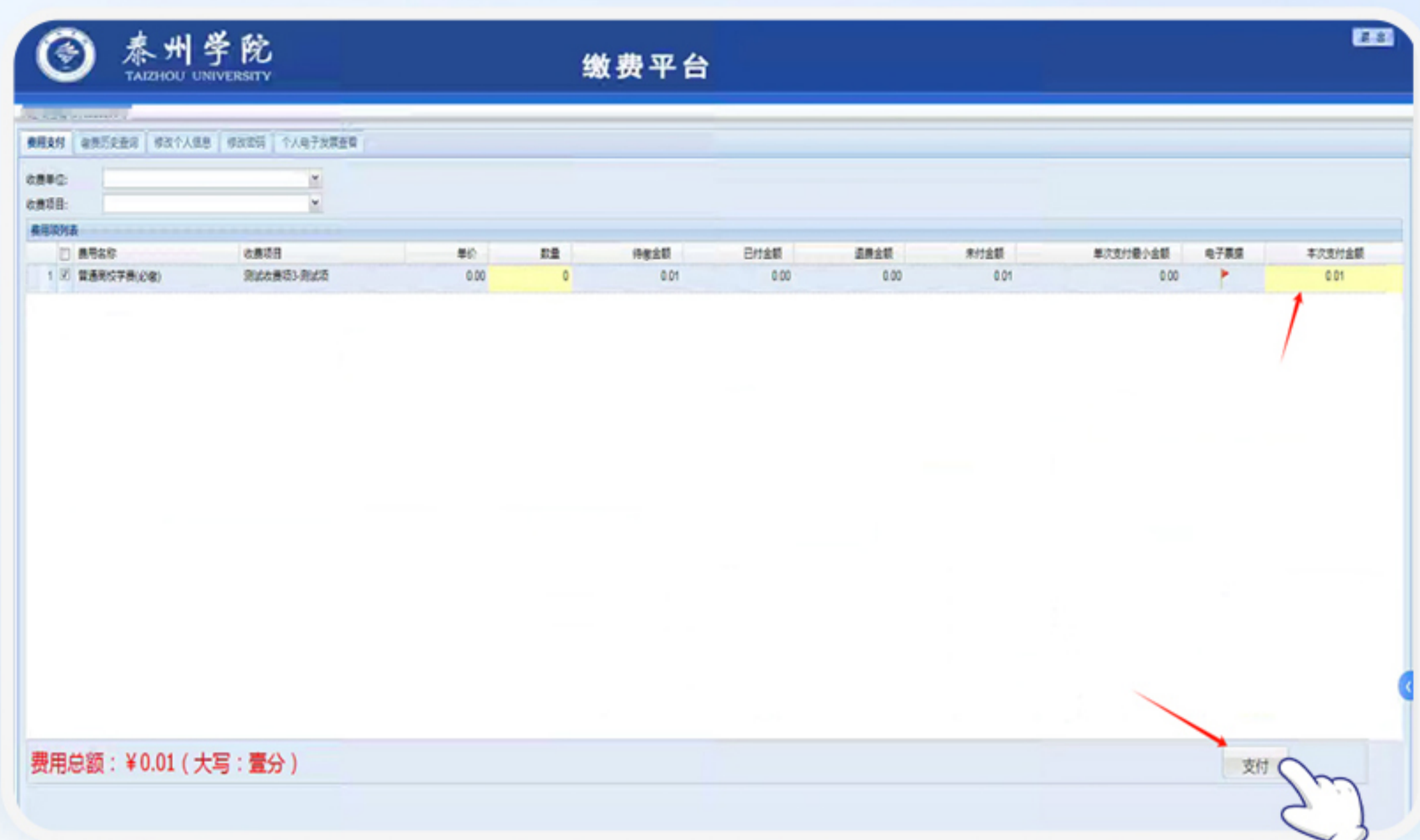


初次登陆后应立即点击“修改密码”



03 选取缴费项目进行缴费。

注意：需单项目依次选择缴费（逐一勾选、逐一支付）。



04 核对应缴款信息，点击“下一步”。



05 注意：若出现该提示框，请仔细阅读内容，查看个人银行账户是否成功扣款。若已成功扣款，点击“是”；若未成功扣款，点击“否”。

